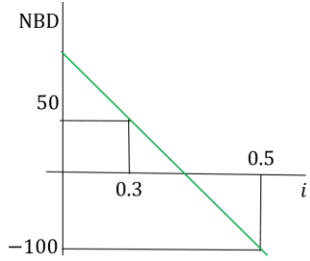


## 2022 Bahar SCÜ Bil 4002 Müh. Eko. Final – A

1. Bir makinenin yıllık eşdeğer hasılası 44 bin, yıllık eşdeğer maliyeti 46 bin TL olsun. Buna göre bu makine için hangisi yada hangileri doğrudur?

- I. Yıllık eşdeğer net hasılası -2 bin TL'dir.  
II. Hurda değerini hesaplamak için yeterli bilgi yoktur.  
III. İlk maliyetini bilsek bile makinenin ömrünü hesaplayamayız.

**a) Hepsi b) Hiçbiri c) II ve III d) Yalnız II e) Yalnız III**



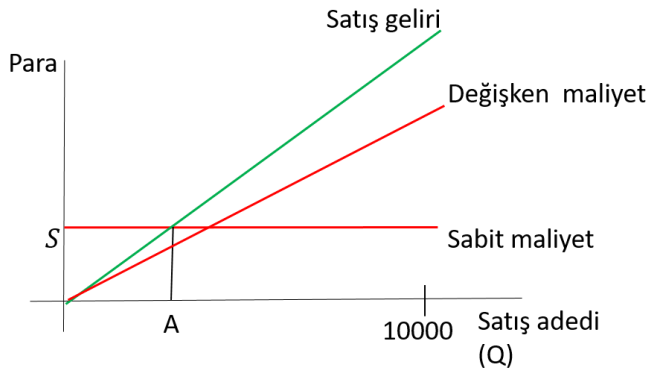
2. Yanda bir proje için farklı faiz oranlarına karşılık gelen net bugünkü değerler bin TL cinsinden verilmiştir. Buna göre bu projenin iç karlılık oranı nedir?

**a) 0.35 b) 0.4 c) %50 d) %75**

**e) Bu soruyu çözmek için yeterli bilgi yoktur.**

3. Yıllık sabit gideri toplam 600 bin TL olan bir firma, iki tür mal üretmektedir: A ve B. A'nın birim üretim maliyeti 120 TL ; B'nin birim üretim maliyeti 160 TL'dir. Firma A malını 100 TL'ye; B'yi 260 TL'ye satacaktır. Bu malların satış oranlarının aynı olacağı (yani ne kadar A satılırsa o kadar B satılacak) öngörüldüğüne göre A ve B mallarından toplam ne kadar satılırsa kar ve zarar başabaş gelir?

**a) 12000 b) 7500 c) 5000 d) 10000 e) 15000**



4. Yukarıda maksimum satış adedi 10000 olan bir mala ait maliyet ve gelir doğruları gösterilmektedir. Buna göre aşağıdakilerden hangisi yada hangileri doğru olabilir?

- I. A noktası başabaş noktasıdır.  
II. 5000 adet mal satıldığında bu maldan kar edilebilir.  
III. Kar bölgesi zarar bölgesine göre çok daha büyüktür.

**a) Heps b) Hiçbiri c) Yalnız III d) I ve II e) II ve III**

Yıllar	Nakit Akışı	Bugünkü değer Faktörü	Nakit Akışının Bugünkü Değeri	Kümülatif Toplam.
0	-310	1	-310	-310
1	+193	0.98	+190	-120
2	+150	0.96	+144	+24
3	+100	0.94	+94	+118

5. ve 6. Soruları yukarıda gösterilen geri ödeme süresi tablosuna göre yapacaksınız. (Sayılar bin TL cinsinden verilmiştir)

- I. Bu malın net bugünkü değeri 310 bin TL'dir.  
II. Bugünkü değer faktörünün yıllar geçtikçe azalması normaldir.  
III. Bu mala ödenen satın alım bedeli faizi ile birlikte 3 yılda yatırımcıya geri döner.  
IV. Bu mal ömrünün yarısından fazla bir sürede kar getirmez.  
V. Bu malın zaman riski yaklaşık %61'dir.  
VI. Alternatifleri dikkate alınmadığında, bu malı almak firmayı zarar ettirmez.

5. Yukarıdaki ifadelerin ilk üçünden hangisi yada hangileri doğrudur?

**a) Hepsi b) I ve III c) Yalnız III d) I ve II e) Yalnız II**

6. Yukarıdaki ifadelerin son üçünden hangisi yada hangileri doğrudur?

**a) Heps b) I ve III c) Yalnız III d) I ve II e) Yalnız II**

7. Aşağıdakilerden hangisi yada hangileri olursa bir ülkede ekonominin gelişmesi beklenir?

- I. Herkes ihtiyacı kadar üretip tüketirse  
II. Para yerine değiş-tokuş usulü ile ödemeler yapılırsa  
III. Vatandaşların ihtiyaçları sınırlı ise  
**a) Heps b) Hiçbiri c) I ve III d) II ve III e) Yalnız II**

8. Günlük 2400 adet olan üretim kapasitenizi 3000'e çıkarmak istiyorsunuz. Üretimi artırmadan önceki günlük üretim maliyetiniz 36.000 TL iken, üretim artışından sonra bu maliyet 45.000 TL'ye çıkmıştır. Buna göre aşağıdakilerden hangisi yada hangileri doğrudur?

- I. Ortalama maliyet değişmemiştir.  
II. Marjinal maliyet ortalama maliyete eşittir.  
III. Fırsat maliyetinden söz edilemez.

**a) Heps b) Hiçbiri c) I ve II d) Yalnız I e) Yalnız II**

9. Aşağıdakilerden hangisi doğrudur?

- a) Bir süpermarketteki fırsat reyonunda ihtiyacınız olan bir ürünü görüp satın aldığınızda bu ürünün maliyeti fırsat maliyeti olarak düşünülür.
- b) Azalan verimler kanunu her verimin doyuma ulaştıktan sonra düşüğe geçeceğini anlatır.
- c)** Bir üretimde verimi artırmak girdi artışından daha çok çıktı artışını sağlamaktan geçer.
- d) Azalan maliyetle üretim yapan bir fabrikada marjinal maliyet ortalama maliyetten yüksektir.
- e) Hiçbiri.

10. Aşağıdakilerden hangisi yada hangileri doğrudur?

- I. Zorunlu ihtiyaçlarımıza karşılık veren mal ve hizmetlerin fiyatı talep yasasına uygun hareket etmez.
- II. İkame malın fiyatının azalması ilgilendiğimiz mala olan talebi azaltır.
- III. Tamamlayıcı malın fiyatının artması talebi düşürür.
- a) Yalnız III b) II ve III **c) Hepsi** d) I ve III e) Yalnız II

11. Bir malın talep esnekliği, malın fiyatı arttığında bu mala olan talebin düşme miktarıdır. Buna göre mazot, kolye ve peynir malları talep esnekliklerinin büyüklüklerine göre küçükten büyüğe sıralanırsa doğru sıralama aşağıdakilerden hangisi gibi olur?

- a)** mazot, peynir, kolye b) kolye, peynir, mazot  
c) peynir, mazot, kolye d) kolye, mazot, peynir  
e) peynir, kolye, mazot

12. Bir tüketici gelirinin tümünü harcadığında 6 birim X ve 14 birim Y veya 10 birim X ve 6 birim Y satın alabiliyor. Bu tüketici gelirinin tümüyle kaç birim Y satın alabilir?

- a) 14 **b) 26** c) 28 d) 20 e) 18

13. I. Yıllık %30 bileşik faiz veren bir bankadan 5 yıl sonra çekilecek 155.000 TL,

II. Yıllık %30 bileşik faiz veren bir bankadan 3 yıl sonra çekilecek 85.000 TL,

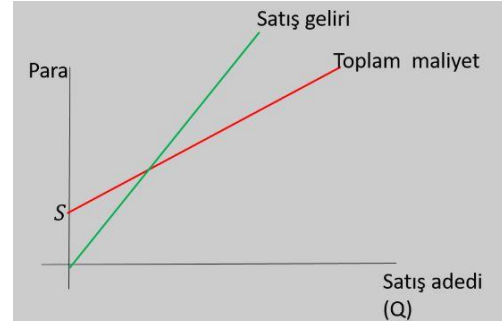
III. Şimdiki 40.000 TL.

Yukarıda verilen paraları küçükten büyüğe göre sıralarsak doğru sıralama nasıl olur?

- a) III, II, I b) II, I, III c) I, II, III **d) II, III, I** e) I, III, II

14. Aylık %4 faiz veren bir bankadan bir buçuk yıl sonra 200.000 TL olarak çekilecek paranın bugünkü değeri yaklaşık olarak nedir?

- a) 160000 b) 40000 c) 48700 d) 188570 **e) 98720**



15. Yukarıda bir firmanın satış adedine bağlı olarak toplam maliyeti ve satış geliri verilmiştir. Buna göre aşağıdakilerden hangisi yada hangileri doğrudur?

I. Sabit maliyet 0'dır.

II. Bu doğrular ne kadar erken kesişirse firma için o kadar iyidir.

III. İki doğru uç uca eklenirse, toplam gelir doğrusu ortaya çıkar.

- a) I ve II b) Yalnız I c) Hepsi d) Hiçbiri **e) Yalnız II**

16. Dönem içi faizle ilgili aşağıda verilen bilgilerden hangisi yada hangileri doğrudur?

I. Bankadan çektiğiniz bir krediye yıllık faizin yıl sonunda bir kere uygulanmasıyla, yıllık faizden aylık faiz elde edilip bu faizin her ay uygulanması çektiğiniz krediye aynı miktarda faiz getirir.

II. P TL olarak çekilen bir krediye banka yıllık nominal faiz olan %25 faizi her ay uygularsa P TL olarak çekilen para yıl sonunda  $P(1 + 0.25)^{12}$  olarak ödenir.

III. Yıllık %i faiz P TL çekilen krediye her ay uygulanırsa yıl sonunda ödencek miktar  $P(1+12 \cdot i)$  olur.

- a) Hepsi **b) Hiçbiri** c) Yalnız II d) Yalnız III e) II ve III

17. Yıllık nominal faizin %36 olduğu bir bankadan 200000 (iki yüzbin) TL kredi çekiliyor. Banka çekilen krediye her dört ayda bir faiz uygularsa yıl sonunda krediyi kapatmak için bankaya ne kadar ödenmesi gerekir?

- a) 280985.6** b) 282316.3  
c) 503091.2 d) 684204 e) 224000

18. Aşağıdakilerden hangisi yada hangileri doğrudur?

I. Lüks tüketime giren mal ve hizmetlerin fiyatı talep yasasına uygun hareket etmez.

II. İkame malın fiyatının artması ilgilendiğimiz mala olan talebi azaltır.

III. Tamamlayıcı malın fiyatının azalması ilgilendiğimiz mala talebi düşürür.

- a) Yalnız III b) I ve II c) Hepsi **d) Yalnız I** e) I ve III

Her sorunun puanı eşittir, süre 40 dakikadır.

Başarılar Dr. Öğr. Üyesi F. ISMAILOGLU